



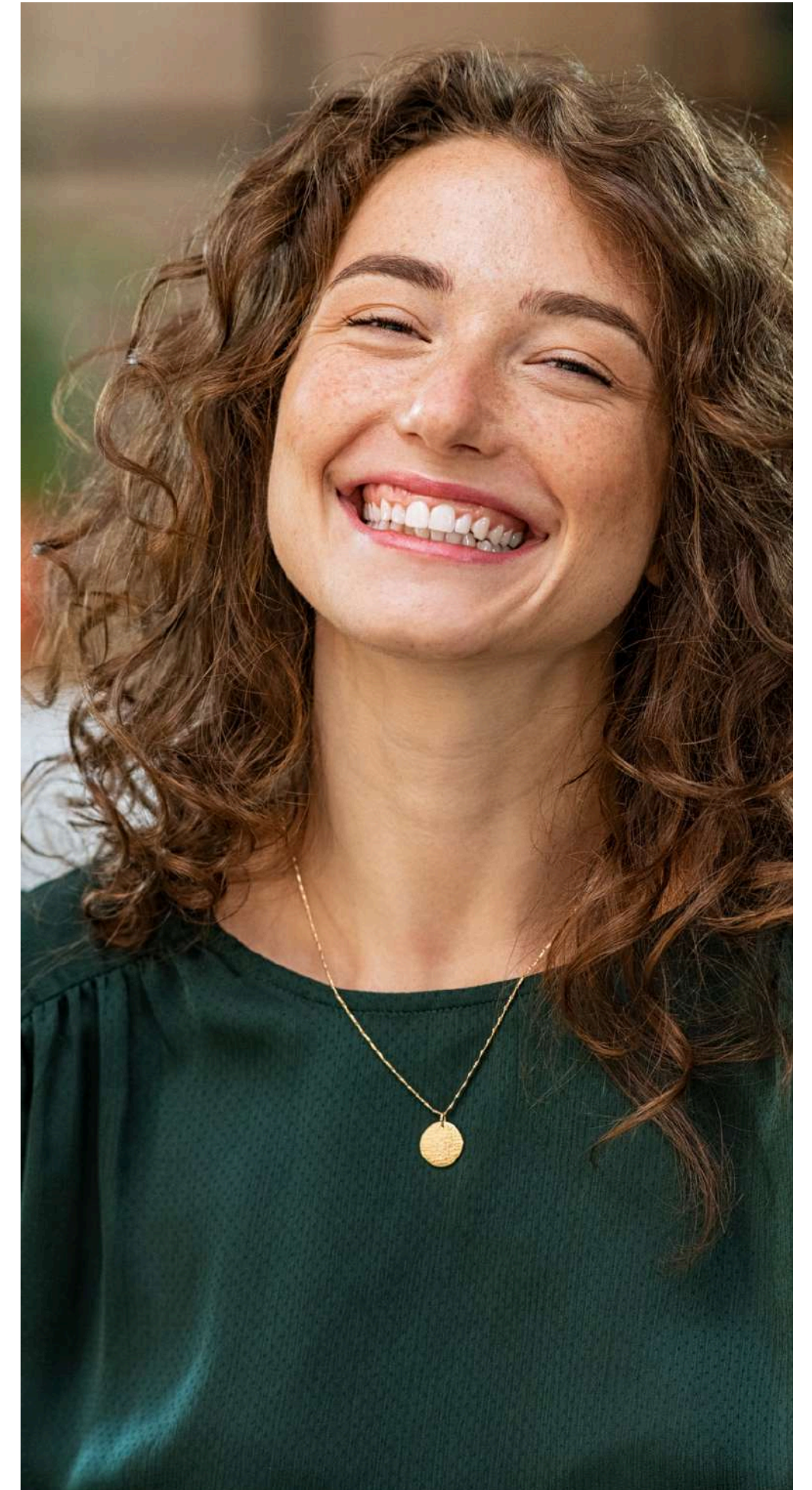
PARITÀ DI GENERE: LA NOSTRA CONSULENZA PER LA TUA CERTIFICAZIONE!

Happily srl - Società Benefit

UNI PDR 125:2022

Si tratta di uno strumento fondamentale per le aziende che vogliono essere al passo sui temi della **sostenibilità** e dell'**inclusione**.

La UNI PdR 125:2022 riflette gli esiti del confronto svoltosi nel Tavolo di lavoro sulla certificazione di genere delle imprese previsto dal PNRR Mission 5, definendo le linee guida sul sistema di gestione per la **parità di genere** e prevedendo la strutturazione e adozione di un insieme di indicatori prestazionali (KPI) inerenti le politiche di parità di genere nelle **organizzazioni**.



I VANTAGGI DELLA CERTIFICAZIONE



Sgravio contributivo pari all'1% sulla generalità dei lavoratori dipendenti, entro il limite massimo di 50.000 euro annui per azienda



Incrementa l'interesse da parte degli investitori



Incrementa la capacità di produrre un maggior **valore economico**

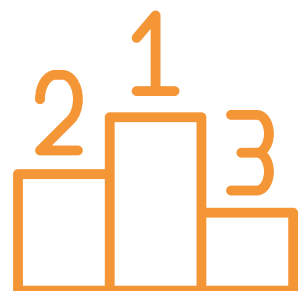
I VANTAGGI DELLA CERTIFICAZIONE



Favorisce il **coinvolgimento** e il senso di **appartenenza** interno del team, aumentando il **benessere organizzativo** e la **retention** del personale



Punteggio premiale per la concessione di aiuti di stato e/o **finanziamenti pubblici** in genere



Migliora il **posizionamento** in graduatoria nei bandi di gara per l'acquisizione di servizi e forniture



Maggiore **capacità creativa** e di **innovazione**

Happily si occupa di **sostenibilità** e offre **consulenza** ai propri Clienti accompagnandoli alla **certificazione** con attività di **assessment** che consentono all'organizzazione di ottenere un quadro complessivo e di dettaglio della propria realtà.



QUALI SONO I KPI?




- Tutela della genitorialità e conciliazione vita-lavoro
- Cultura e strategia
- Governance
- Processi HR
- Opportunità di crescita ed inclusione delle donne in azienda
- Equità remunerativa per genere

KPI E PUNTEGGIO

Il sistema di monitoraggio si basa sulle **6 categorie di KPI** previsti dalla PdR 125/2022.

Si ricorda che nel sistema serve raggiungere il punteggio di almeno il **60%**, l'adozione di ogni parte sopra descritta e almeno una parziale raccolta di dati quantitativi relativi al biennio (anno in corso e anno precedente) relativi ai seguenti temi presi dalla **PdR 125/2022**.



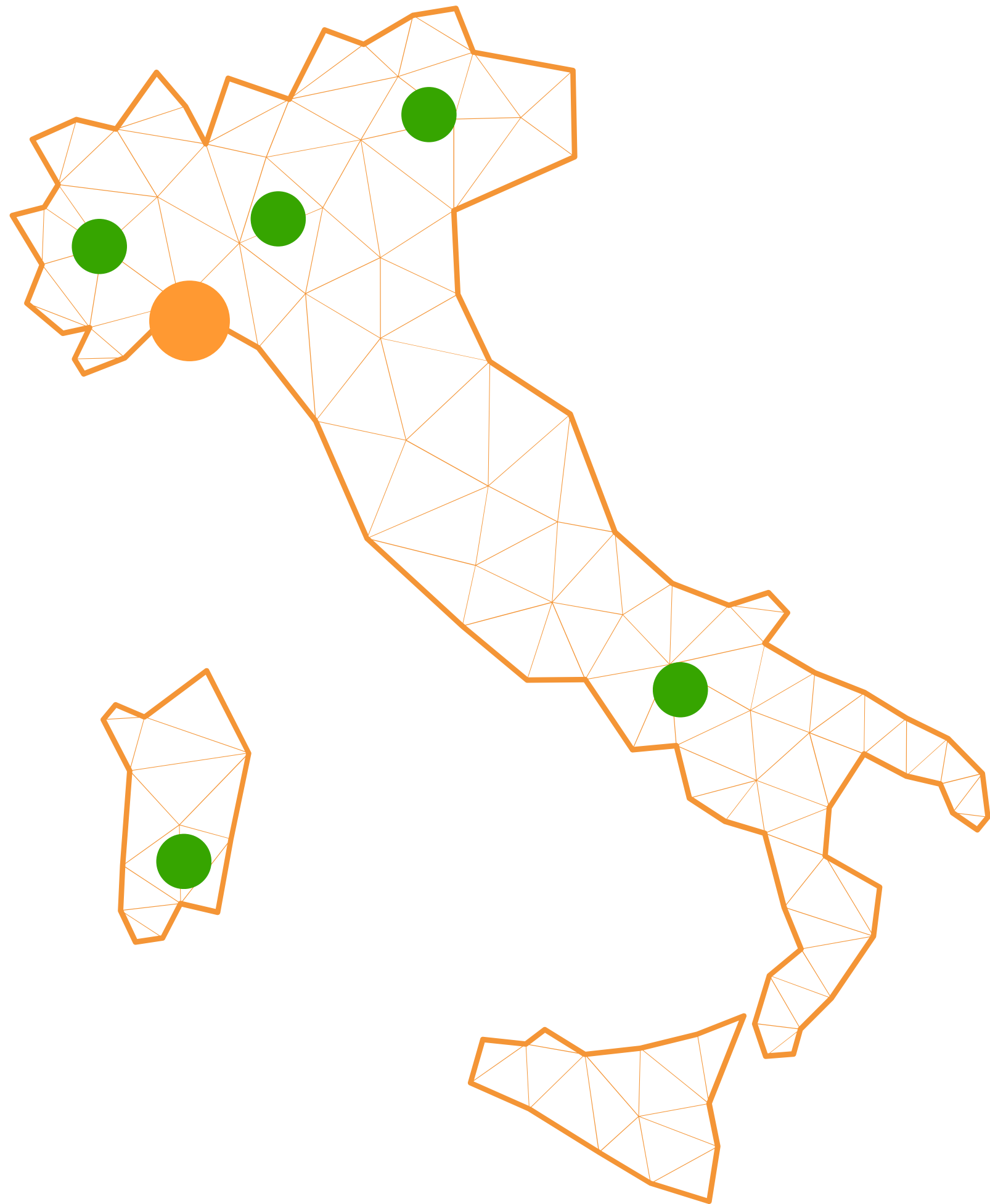
LA NOSTRA CONSULENZA

AS IS

La prima fase di analisi in cui si acquisisce **consapevolezza** dell'organizzazione, con interviste, questionari, visione di eventuali certificazioni e procedure già esistenti (nonché good-practice non formalizzate), al fine di definire il **posizionamento** dell'organizzazione rispetto ad ogni singolo Kpi e al punteggio minimo richiesto (60%). Si conclude con la stesura della Gap analysis.

TO BE

E' la fase di intervento in cui si analizza con la Direzione la Gap analysis e si individuano i **Kpi** su cui si vogliono intraprendere azioni di miglioramento. **Happily** propone servizi dedicati sulla **Genitorialità** e **Conciliazione vita-lavoro** oltre **Formazione** specifica nell'ambito **Diversity & Inclusion**, avvalendosi di professionisti specializzati nelle aree di riferimento.



DOVE TROVARCI

Sede Operativa:

- Via Assarotti 7/4, Secondo Piano - 16122, Genova (GE)

E-MAIL

marketing@happily-welfare.it

SITO WEB

www.happily-welfare.it

SOCIAL

