



# ANALIZZIAMO IL CLIMA ORGANIZZATIVO DELLA TUA IMPRESA!

Happily srl - Società Benefit

# CLIMA ORGANIZZATIVO

Il "clima organizzativo", chiamato anche "clima interno" o "clima aziendale", rappresenta lo stato di salute dell'Azienda, così come percepito da parte delle persone che in essa operano.

Il clima condiziona l'andamento delle attività aziendali e i comportamenti delle persone, creando un circolo benefico o vizioso a seconda dei casi.



Misurare il **clima organizzativo** significa individuare lo **scarto** esistente fra le **aspettative** delle persone e la **realtà** da esse vissuta, conoscere il **benessere** organizzativo e il livello di **soddisfazione** del personale.



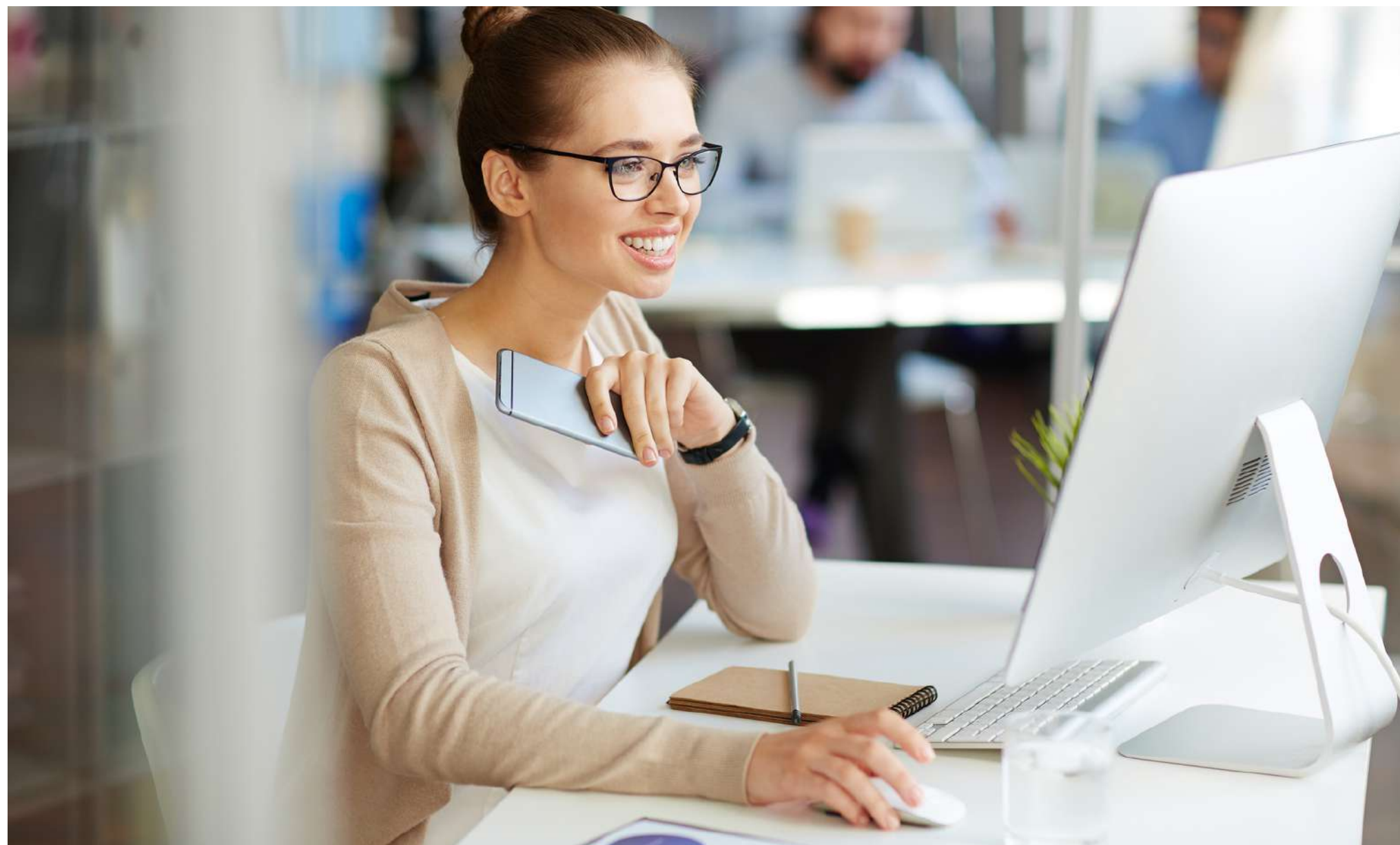


Un **monitoraggio** ciclico, non necessariamente troppo frequente, consente di **individuare** preventivamente eventuali **segnali di malessere e fattori** potenzialmente **critici**, prima che essi si trasformino in comportamenti inadeguati o in situazioni negative che arrecano danni sia alle persone che all'organizzazione.



Risulta pertanto anche un punto di partenza per **progettare**, **pianificare** ed **eseguire** le politiche future, offrendo in tal modo la possibilità anche ai collaboratori di “confrontarsi” con il management dell’azienda, sentendosi quindi **riconosciuti** e **valorizzati** come **collaboratori attivi**.

# I VANTAGGI DI UN BUON CLIMA INTERNO



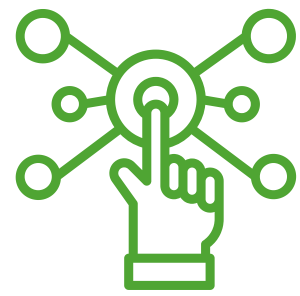
- Benessere del singolo dipendente
- Soddisfazione lavorativa
- Maggior coinvolgimento nel lavoro
- Senso di appartenenza
- Attrattività dei talenti
- Soddisfazione del cliente

**Happily Srl SB**, offre **consulenza** ai propri Clienti seguendoli nella fase di analisi che consente all'organizzazione di ottenere un quadro complessivo della propria realtà e propone **azioni mirate** sulla base delle risultanze ottenute.



# LE AREE TEMATICHE

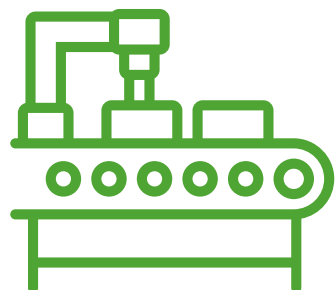
Ogni azienda ha un'identità diversa e una popolazione con **esigenze** e aspettative specifiche. Happily analizza le specificità dell'azienda e **customizza il questionario**:



Aziende **Digital** (**età** media molto **bassa**): attenzione a capacità di **innovazione**, orientamento al **cambiamento**, possibilità di **sviluppo e carriera**



Aziende con una popolazione che comprende **diverse generazioni**: **flessibili** nel consentire un buon **bilanciamento vita-lavoro**



Aziende di **produzione**: attenzione alla **sicurezza** fisica degli ambienti di lavoro, a una corretta **gestione dei turni di lavoro**



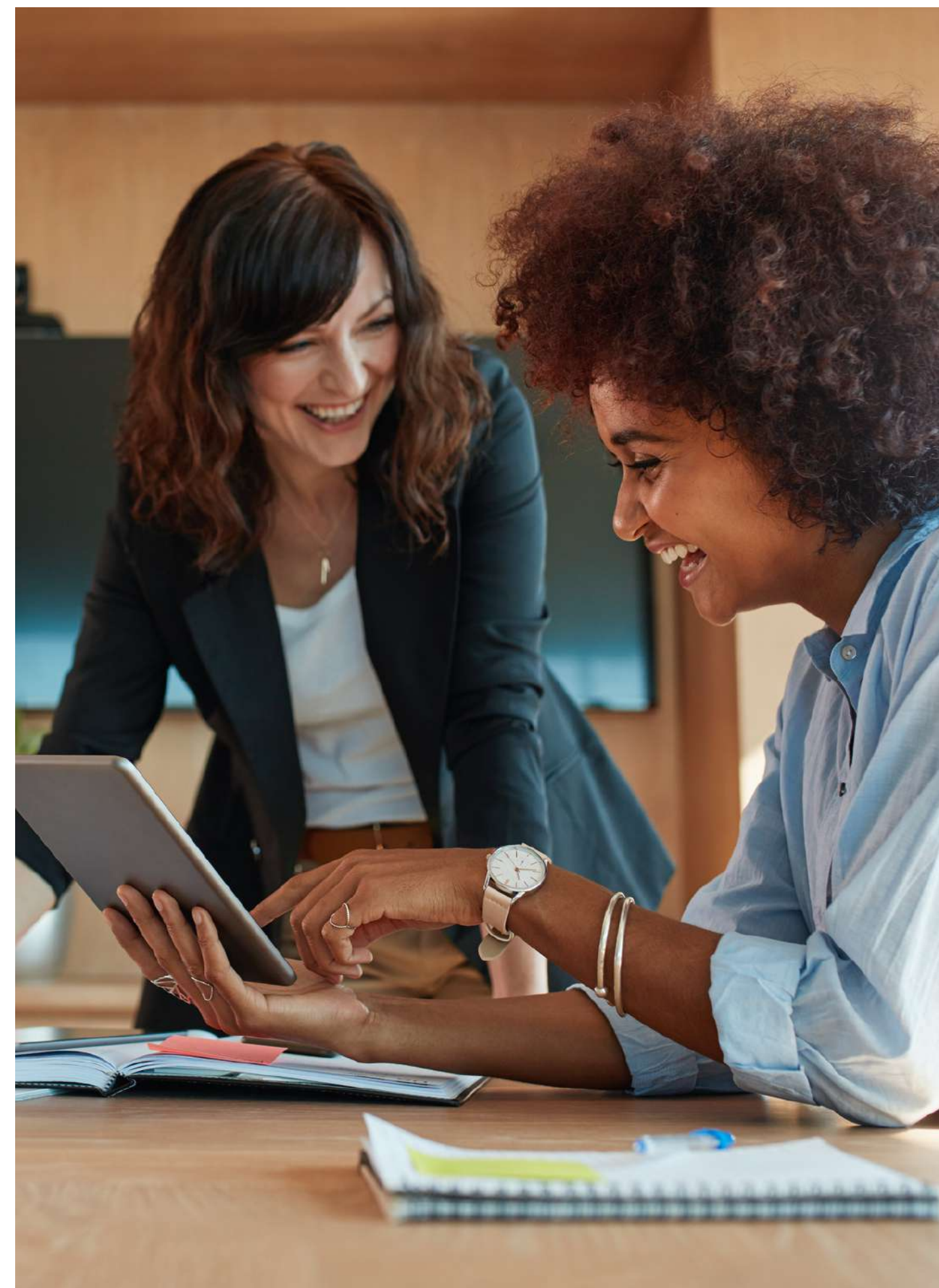
In generale, alcune **dimensioni** sono **comuni** a tutte le aziende: un clima negativo in queste aree è sempre un segnale a cui stare molto attenti:

- Comunicazione
- Coerenza dell'azienda
- Soddisfazione generale e mansione/reparto/divisione
- Info generali sul personale in valutazione, come anzianità di servizio, zona di lavoro, reparto, studi, età e sesso
- Gestione
- Relazioni con i colleghi e con la direzione
- Ambito e luogo di lavoro

# LA NOSTRA CONSULENZA

## AS IS

Si avvia la **consulenza** con una prima fase di **analisi** in cui si acquisisce **consapevolezza** dell'Azienda, con intervista all'**HR Manager**, al fine di definire il tipo di organizzazione e personalizzare il questionario da sottoporre al personale. Attività di **informazione** del personale rispetto all'iniziativa, **divulgazione** dell'utenza per accedere al questionario anonimo, **raccolta ed analisi** dei risultati, **presentazione** alla Direzione.



L'evoluzione del mercato del lavoro, le aspettative della nuova Domanda (nuove generazioni e riesame dei valori post-pandemia) richiedono una **rivisitazione** degli standard **dei questionari** sottoposti alle organizzazioni per analizzare il Clima.

Le **6 aree** di “Riferimento” da noi individuate non vengono più elaborate secondo una sommatoria dei punteggi restituiti, ma diventano ambiti di “soglia minimo di accesso” per cui l'ottenimento di un **punteggio minore o uguale a 2** di una sola area di riferimento, rappresenta un segnale di allarme su cui l'**azienda deve assolutamente e prontamente intervenire**.

# IL NOSTRO QUESTIONARIO

Conciliazione  
vita-lavoro

Condivisione dei  
valori aziendali

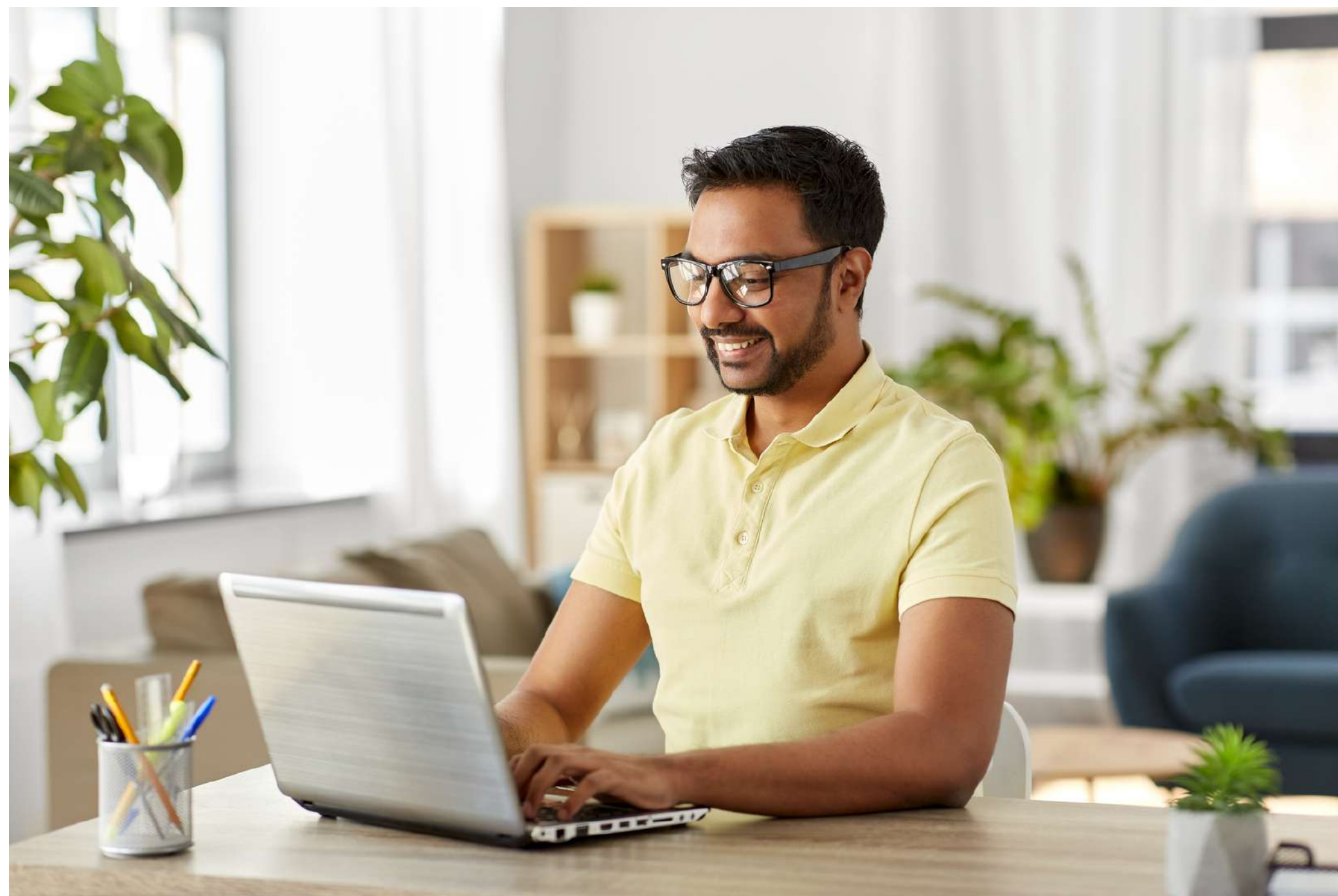
Formazione e  
crescita

Attenzione alla  
persona

Soddisfazione  
economica

Attaccamento al  
brand/azienda

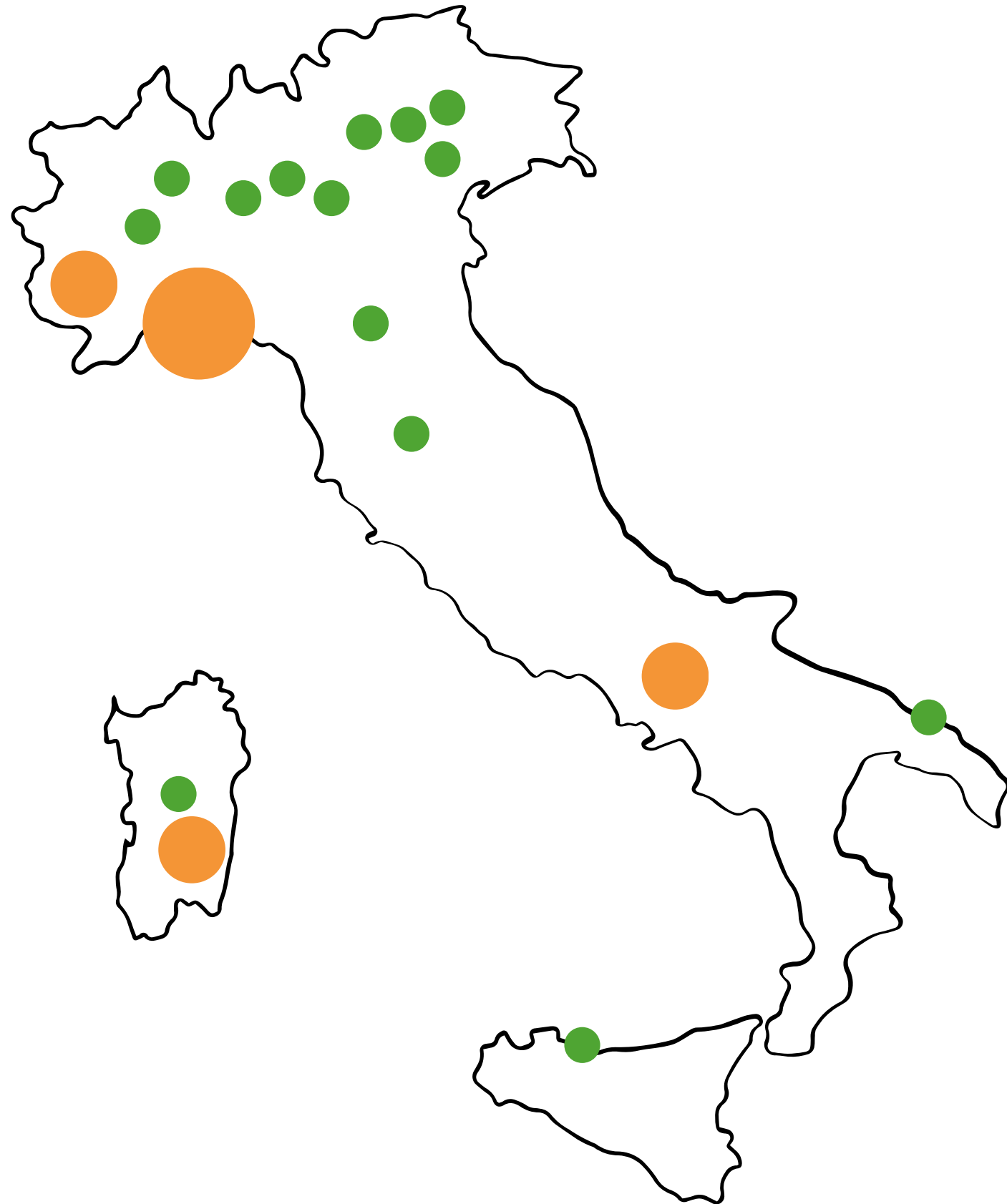
# LA NOSTRA CONSULENZA



## TO BE

E' la fase di **azione** in cui si analizzano con la Direzione le aree di miglioramento e si propongono **attività/iniziativa** mirate a migliorare i risultati dell'analisi. Happily propone **servizi dedicati** all'azienda su **organizzazione e cultura aziendale** (welfare, sostenibilità, sistema premiante OKR, parità di genere...)

# DOVE TROVARCI



## INDIRIZZO

### Sede Operativa:

- Via Assarotti 7/4 Secondo Piano - 16122, Genova (GE)

### Hub e filiale:

- Via Maresciallo Pasquale Mandato snc, 82020 , Pietrelcina (BN)
- Strada del Santuario 50, 12045, Fossano (CN)

## E-MAIL

[info@happily-welfare.it](mailto:info@happily-welfare.it)

## SITO WEB

[www.happily-welfare.it](http://www.happily-welfare.it)

## SOCIAL

